

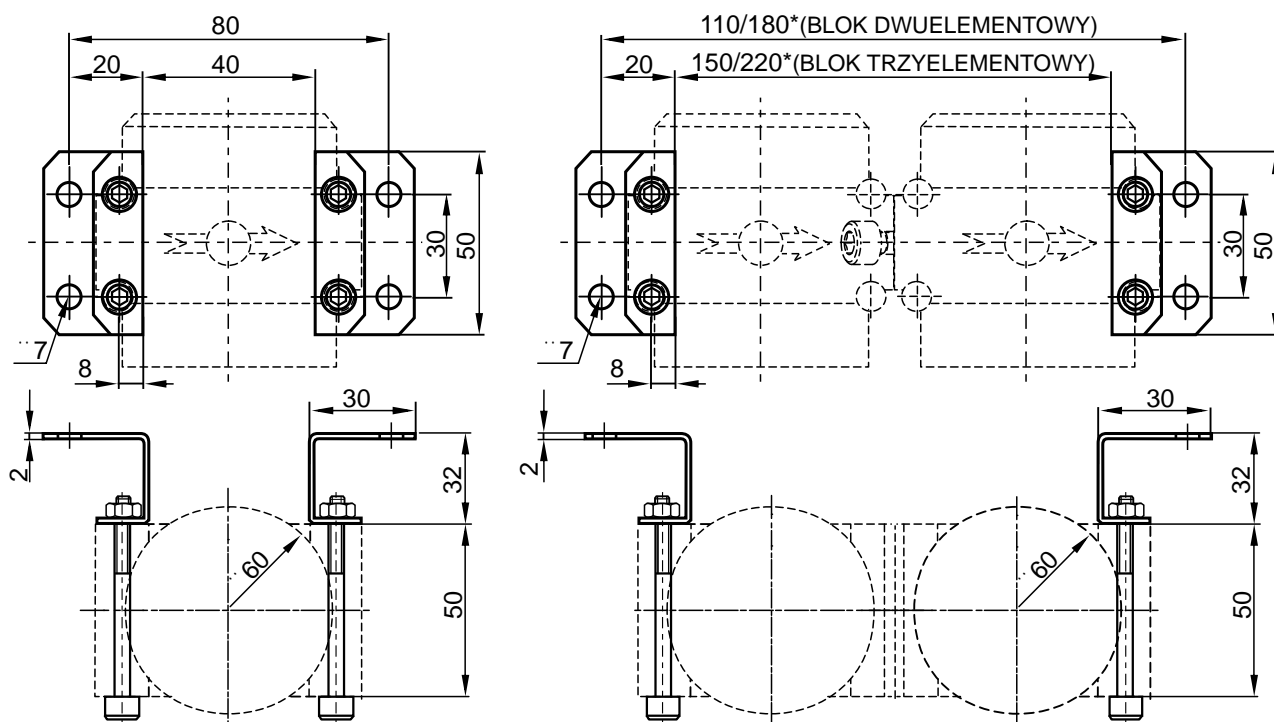
## UCHWYTY MOCUJ CE do elementów przygotowania spr onego powietrza G1/4-G3/4

### ZASTOSOWANIE

Uchwyty słu do mocowania elementów przygotowania spr onego powietrza.

### WYMIARY MONTA OWE

#### UCHWYT DO ELEMENTÓW PRZYGOTOWANIA POWIETRZA G1/2



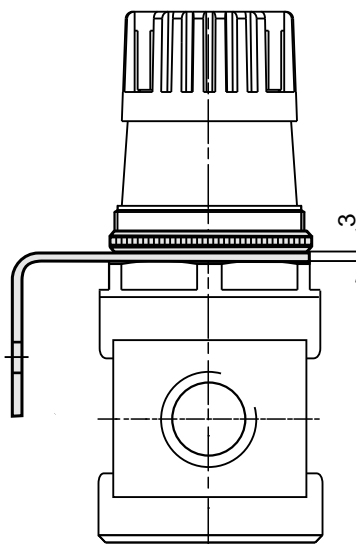
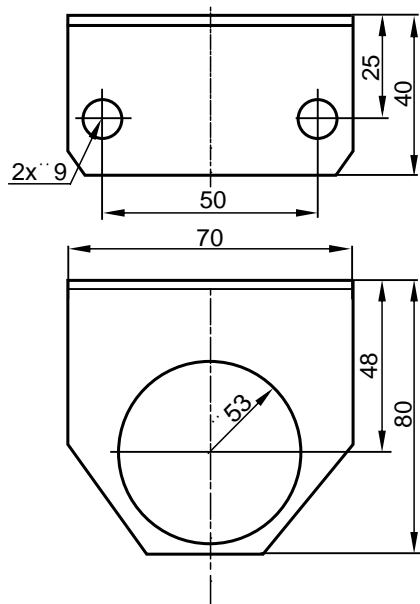
#### MONTA INDYWIDUALNYCH ELEMENTÓW

#### MONTA BLOKÓW PRZYGOTOWANIA POWIETRZA

**UWAGA:** komplet stanowi dwa uchwyty wraz ze rubami mocuj cymi, podkładkami i nakr tkami

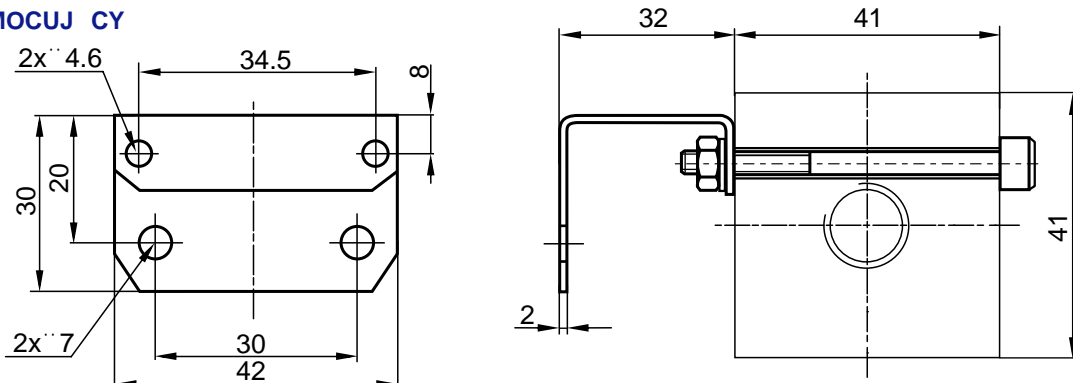
#### UCHWYT TYPU K TOWNIK

#### UCHWYT KOMPLETNY Z NAKR TK TYPU K TOWNIK



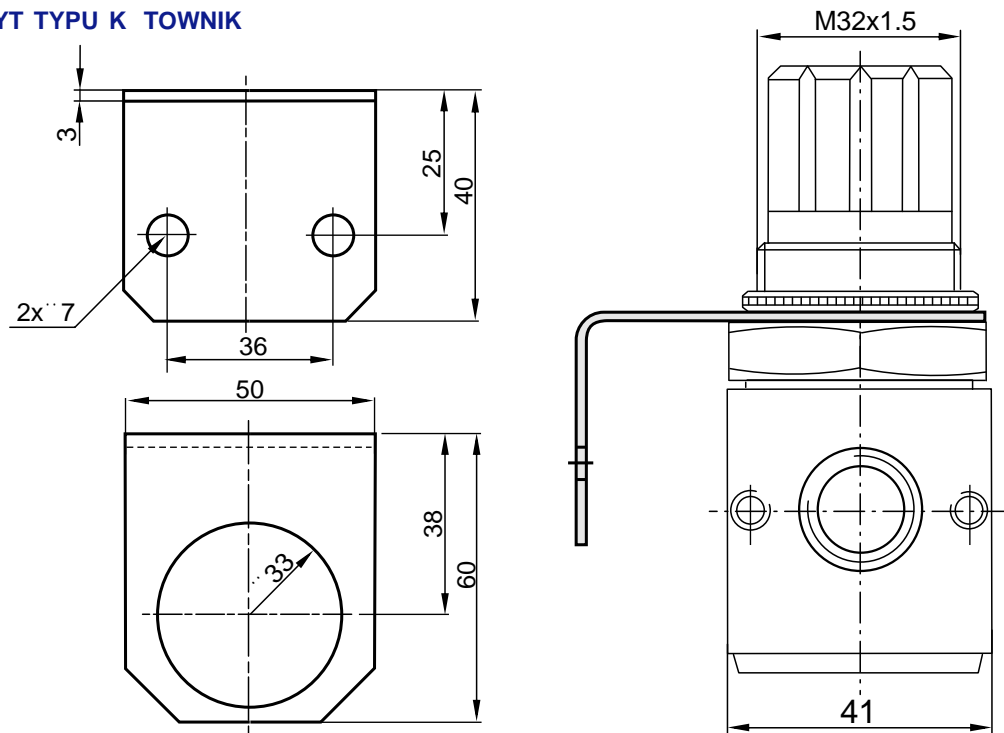
UCHWYTY DO ELEMENTÓW PRZYGOTOWANIA POWIETRZA G1/4

UCHWYT MOCUJ CY



UWAGA: komplet stanowi uchwyt wraz ze rurkami mocującymi, podkładkami i nakrętkami

UCHWYT TYPU K TOWNIK



NUMERY ZAMÓWIENIOWE

NAZWA ELEMENTU	SCHEMAT	NUMERY ZAMÓWIENIOWE
uchwyt typu k townik do zaworu redukcyjnego G1/2		<b>50.0504.12.01</b>
uchwyt typu k townik do zaworu redukcyjnego G1/2 kompletny z nakrętkami		<b>50.0504.12.11</b>
uchwyt typu k townik do zaworu redukcyjnego G1/4		<b>50.0504.14.01</b>
uchwyt do elementów przygotowania powietrza G1/2		<b>50.0504.12.12</b>
uchwyt do elementów przygotowania powietrza G1/4		<b>50.0504.14.12</b>