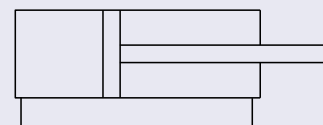


CYLINDRY HYDRAULICZNE D25 ÷ D160 dwustronnego działania

- z uchem dna z łożyskiem wahlwym typu P3
- z uchem dna z łożyskiem przegubowym typu P5
- na łapach
- z mocowaniem kołnierzowym



ZASTOSOWANIE

Cylindry hydrauliczne są stosowane w układach hydraulicznych jako elementy wykonawcze. W cylindrach zastosowano uszczelnienia o najwyższej odporności na ścieranie, co w znacznym stopniu podwyższa ich trwałość w trakcie eksploatacji. Korpus siłownika stanowi precyzyjna stalowa tuleja do której bezpośrednio przyspawane są pokrywy. Siłowniki pokryte są specjalną emalią zabezpieczającą przed warunkami atmosferycznymi.

DANE TECHNICZNE

Nominalne ciśnienie pracy:	16 MPa
Zakres temperatur pracy:	od -30 do +80°C
Zakres skoków roboczych:	od 5 do 500 mm Uwaga: Inne skoki wykonuje się na zamówienie
Pozycja pracy:	dowolna
Sposób zasilania:	przewodowo
Prędkość max. tłoczyska:	0,5 m/s
Czynnik roboczy:	oleje hydrauliczne mineralne o lepkości od 10 do 450 cSt
Dokładność filtracji:	25 µm
Materiały:	Tuleja, pokrywy - stal w głowa, tłoczysko - stal w głowa z chromowaną powierzchnią zewnętrzną, uszczelnienia - tworzywo sztuczne

CYLINDRY HYDRAULICZNE STANDARDOWE

W ofercie Centrum Produkcyjnego Pneumatyki "Prema" SA znajdują się cylindry standardowe o średnicach nominalnych od 25 do 160 mm.

Możliwość produkcji cylindrów hydraulicznych na wysokim poziomie.

Zagwarantowano 100% odbiór jako ciowy gotowych cylindrów, podczas którego stosuje się specjalistyczne stanowisko do prób odbiorczych. Próby przeprowadza się pod kątem spełnienia wymagań zawartych w normie PN-72/M-7302 („Cylindry (siłowniki) hydrauliczne. Ogólne wymagania i badania”). Próby działania przeprowadza się przy ciśnieniu 16 MPa (160 atm). Próba szczelności przeprowadzana jest przy ciśnieniu 24 MPa (240 atm). Cylindry są sprawdzane pod względem wytrzymałości ciowym zasilane medium roboczym o ciśnieniu 32 MPa (320 atm).

Cylindry mogą być wyposażone w ucho przegubowe, lub tuleję łożyskową do montażu wahliwego. W przypadku odmian do montażu „stałego” produkowane są wersje na łapach lub z kołnierzem montażowym, umieszczonym z tyłu lub z przodu cylindra. Dostępne są następujące odmiany zakończenia tłoczyska cylindrów:

- z gwintem zewnętrznym
- z gwintem wewnętrznym.

CYLINDRY HYDRAULICZNE SPECJALNE I NIETYPOWE

CPP "PREMA" SA wykonuje na specjalne zamówienie klientów cylindry hydrauliczne niestandardowe i nie katalogowe dostosowane do indywidualnych potrzeb odbiorców. Cylindry są produkowane w oparciu o własną dokumentację techniczną.

Zakres modyfikacji w stosunku do cylindrów standardowych może obejmować na przykład:

- średnice tłoczysk i gwintów na ich końcówkach lub innych wymiarów konstrukcyjnych
- rodzaju gwintów w otworach zasilających
- rozmiarów konstrukcyjnych dostosowanych do określonych warunków pracy i zabudowy (np. cylindry do obrabiarek z pokrywami kwadratowymi i rurkami cięcymi, cylindry do pracy w wysokiej temperaturze)
- stosowanych materiałów konstrukcyjnych
- sposobu mocowania
- zastosowanie innych uszczelnień
- rodzaju pokrycia lakierniczego.



70 . H 1 P 5 . 0 5 0 0 Z

kod wykonania temperatorowego

Bez oznaczenia - wykonanie standard
T - wykonanie do pracy w wysokich temperaturach

kod zakończenia tłoczyska

Z - gwint zewn trzny
W - gwint wewn trzny
ZZ,ZW,WW - dla wykonania z dwustronnym tłoczyskiem

kod skoku

np. 0500 - dla skoku 500 mm

kod odmiany mocowania

F3 - kołnierz okrągły głowicy
F4 - kołnierz okrągły dna
P3 - ucho dna z tłoczyskiem wahliwym
P5 - ucho dna z tłoczyskiem przegubowym
S2 - na łapach
T4 - czopy pod rednie (jarzmo)

kod typu cylindra

1 - z jednostronnym tłoczyskiem
2 - z dwustronnym tłoczyskiem

kod rednicy cylindra

D - r. D25	J - r. D80	S - r. D110
E - r. D32	K - r. D100	T - r. D140
F - r. D40	L - r. D125	
G - r. D50	M - r. D160	
H - r. D63		

kod grupy (odmiany) cylindra

Numery grup na kartach katalogowych

SPOSÓB ZAMAWIANIA

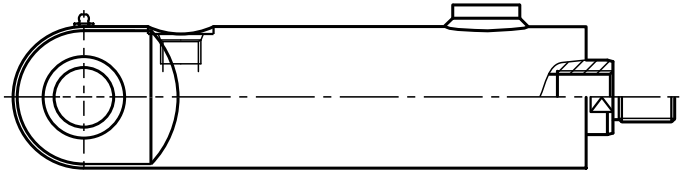
W zamówieniu należy podać: nazwę, rednicę nominalną, skok siłownika, kod odmiany mocowania, kod zakończenia tłoczyska, numer zamówieniowy oraz ilość sztuk na przykład:

**Cylinder hydrauliczny D63x 500 z mocowaniem P 5 i gwintem zewn trznym na tłoczysku
nr 70.H1P5.0500Z 2 szt.**

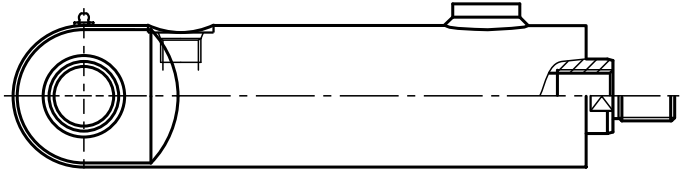
GRUPA 70/71

Cylindry hydrauliczne D25-D160
 - z jednostronnym tłoczyskiem
 - z dwustronnym tłoczyskiem
 - z gwintem zewn trznym tłoczyska
 - z gwintem wewn trznym tłoczyska

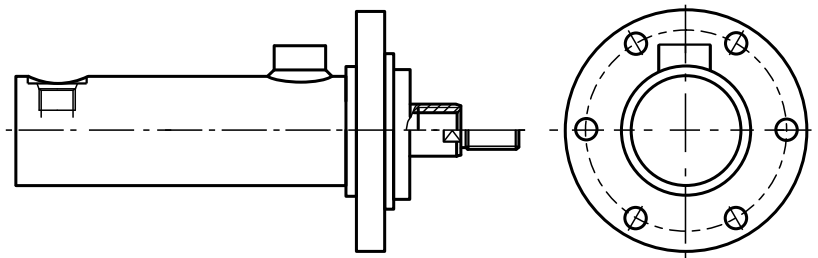
Odmiany mocowania:
 F3 - z kołnierzem okr głym głowicy
 F4 - z kołnierzem okr głym dna
 P3 - z uchem dna z łożyskiem wahlwym
 P5 - z uchem dna z łożyskiem przegubowym
 S2 - na łapach
 T4 - z czopami po rednimi



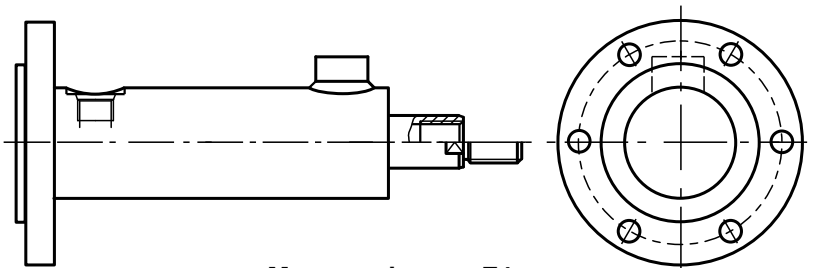
Mocowanie typu P3



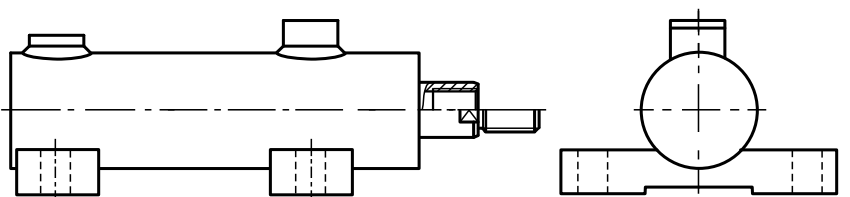
Mocowanie typu P5



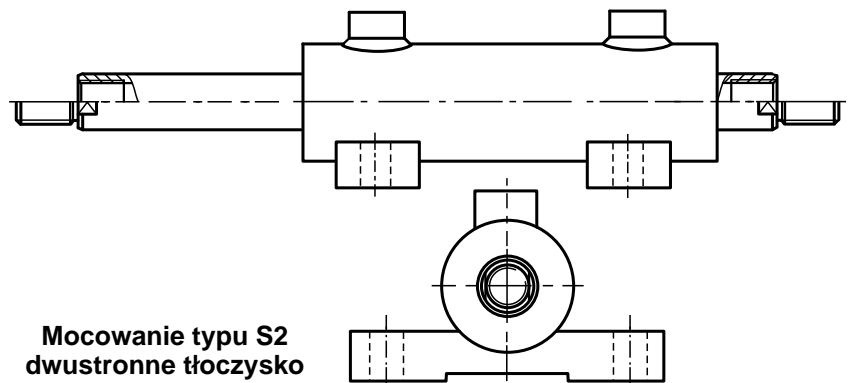
Mocowanie typu F3



Mocowanie typu F4



Mocowanie typu S2



Mocowanie typu S2
 dwustronne tłoczysko

GRUPA 73

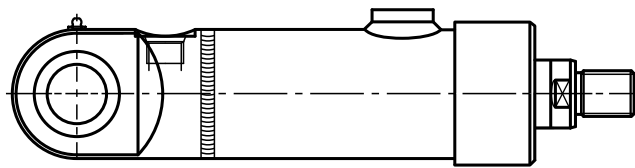
Cylindry hydrauliczne D25-D160
- z jednostronnym tłoczyskiem
- z gwintem zewn trznym tłoczyska
- z gwintem wewn trznym tłoczyska

Odmiany mocowania:

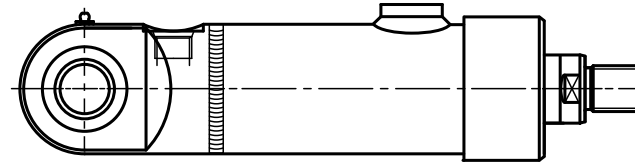
P3 - z uchem dna z łożyskiem
wahliwym

P5 - z uchem dna z łożyskiem
przegubowym

T4 - z czopami po redniami (jarzmo)



Mocowanie typu P3



Mocowanie typu P5

CYLINDRY HYDRAULICZNE D25 - D160

-Typ mocowania: z uchem dna z łożyskiem wahlwym typu P3

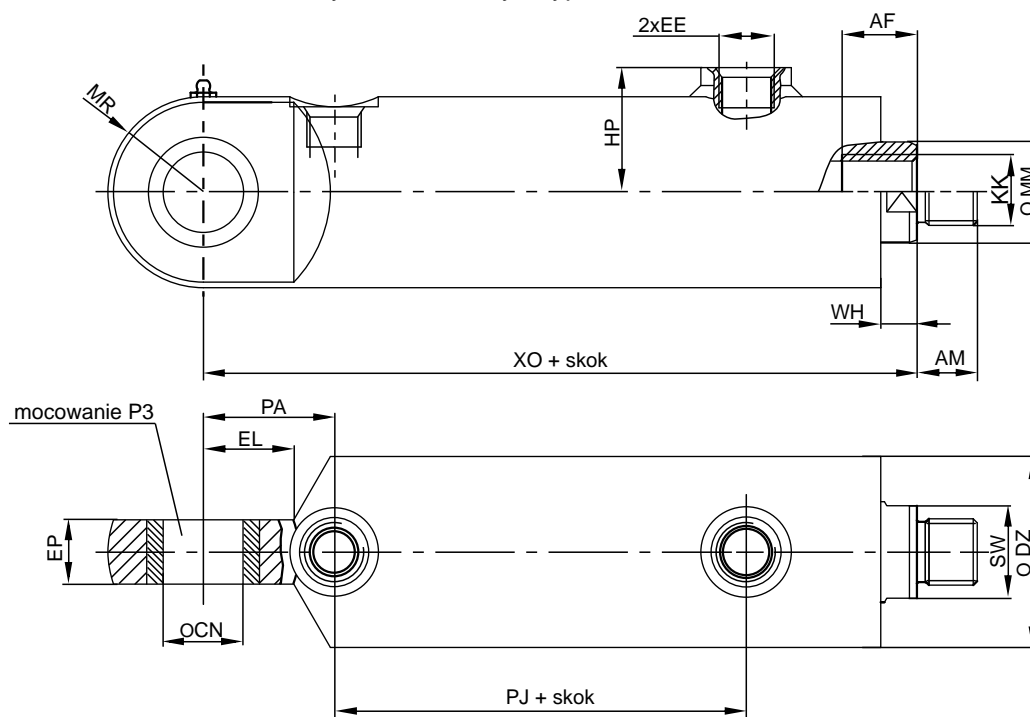


TABELA WYMIAROWA

WYMIARY										
REDNICA D CYLINDRA	25	32	40	50	63	80	100	125	140	160
OMM* $\frac{70}{71}$	16/18	20/22	25/22	32/28	40/36	50/45	63/56	80/70	-/80	100/90
AM	14	16	18	20	22	30	36	45	50	56
AF	16	22	22	30	36	45	50	63	75	85
OCN	16	20	25	30	35	40	50	60	70	80
ODZ	35	40	52	62	75	95	120	145	170	190
EE	M14x1,5	M14x1,5	M16x1,5	M16x1,5	M22x1,5	M27x2	M33x2	M33x2	M33x2	M33x2
EL	17	22	26	28	36	45	56	70	80	90
EP	14	20	24	26	31	32	40	55	60	65
HP	31	35	37	43	51	62	75	87,5	98	110
KK	M12x1,5	M16x1,5	M16x1,5	M22x1,5	M27x2	M33x2	M42x2	M48x2	M56x2	M64x2
MR	22	25	30	31	40	47,5	60	72,5	84	95
PA	26	33	38	41	53	65	80	90	110	122
PJ	58	61	64	73	85	105	124	138	155	154
SW	13	16	21	27	36	46	55	70	70	87
WH	12	12	10	15	15	18	20	23	26	36
XO	128	149	160	176	212	255	300	338	391	411

* - pierwsza liczba dotyczy rednicy dla grupy 70 a druga dla grupy 71

CYLINDRY HYDRAULICZNE D25 - D160

Typ mocowania: z uchem dna z łożyskiem przegubowym typu P5

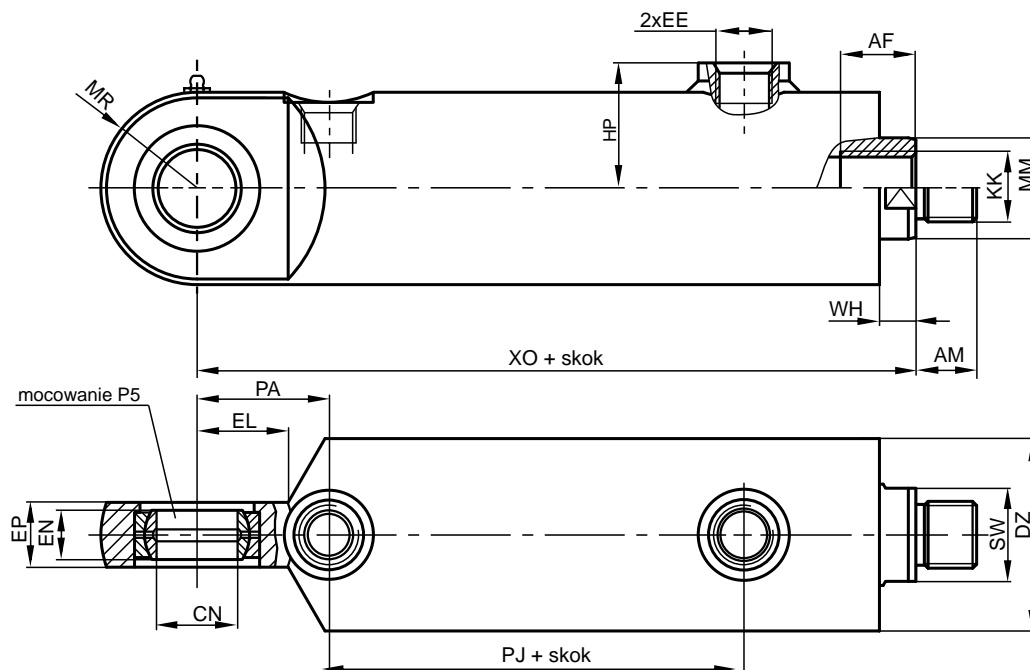


TABELA WYMIAROWA

WYMIARY										
REDNICA D CYLINDRA	25	32	40	50	63	80	100	125	140	160
MM* $\frac{70}{71}$	16/18	20/22	25/22	32/28	40/36	50/45	63/56	80/70	-/80	100/90
AM	14	16	18	20	22	30	36	45	50	56
AF	16	22	22	30	36	45	50	63	75	85
CN	16	20	25	30	35	40	50	60	70	80
DZ	35	40	52	62	75	95	120	145	170	190
EE	M14x1,5	M14x1,5	M16x1,5	M16x1,5	M22x1,5	M27x2	M33x2	M33x2	M33x2	M33x2
EL	17	22	26	28	36	45	56	70	80	90
EN	14	16	20	22	25	28	35	44	49	55
EP	14	20	24	26	31	32	40	55	60	65
HP	31	35	37	43	51	62	75	87,5	98	110
KK	M12x1,5	M16x1,5	M16x1,5	M22x1,5	M27x2	M33x2	M42x2	M48x2	M56x2	M64x2
MR	22	25	30	31	40	47,5	60	72,5	84	95
PA	26	33	38	41	53	65	80	90	110	122
PJ	58	61	64	73	85	105	124	138	155	154
SW	13	16	21	27	36	46	55	70	70	87
WH	12	12	10	15	15	18	20	23	26	36
XO	128	149	160	176	212	255	300	338	391	411

* - pierwsza liczba dotyczy rednicy dla grupy 70 a druga dla grupy 71

CYLINDRY HYDRAULICZNE D25 - D160

Typ mocowania: kołnierzowe głowicy typu F3

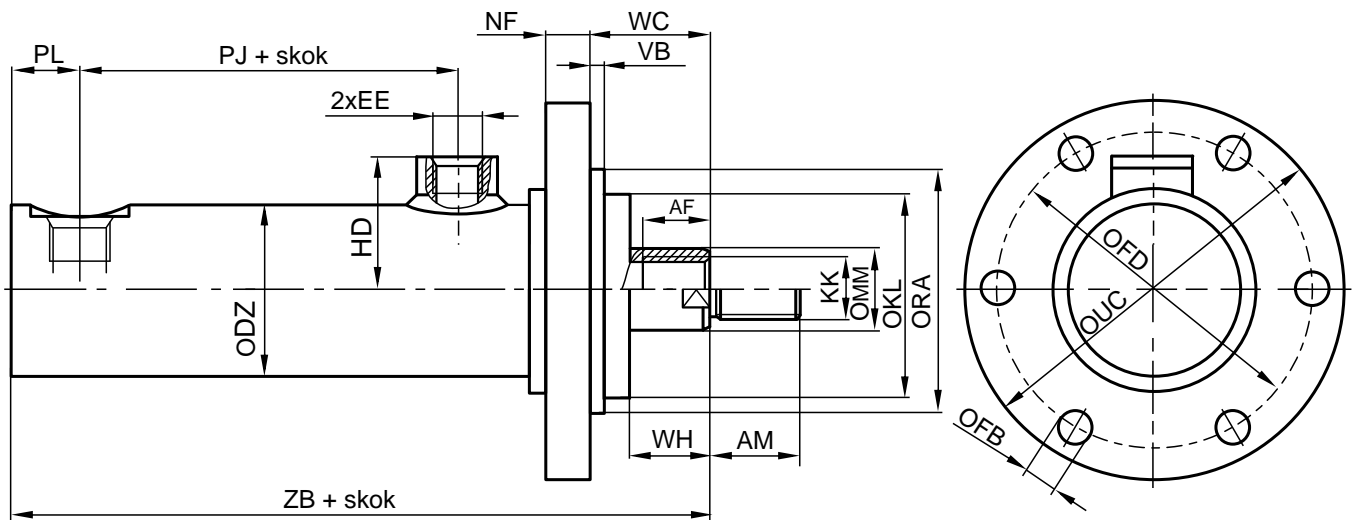


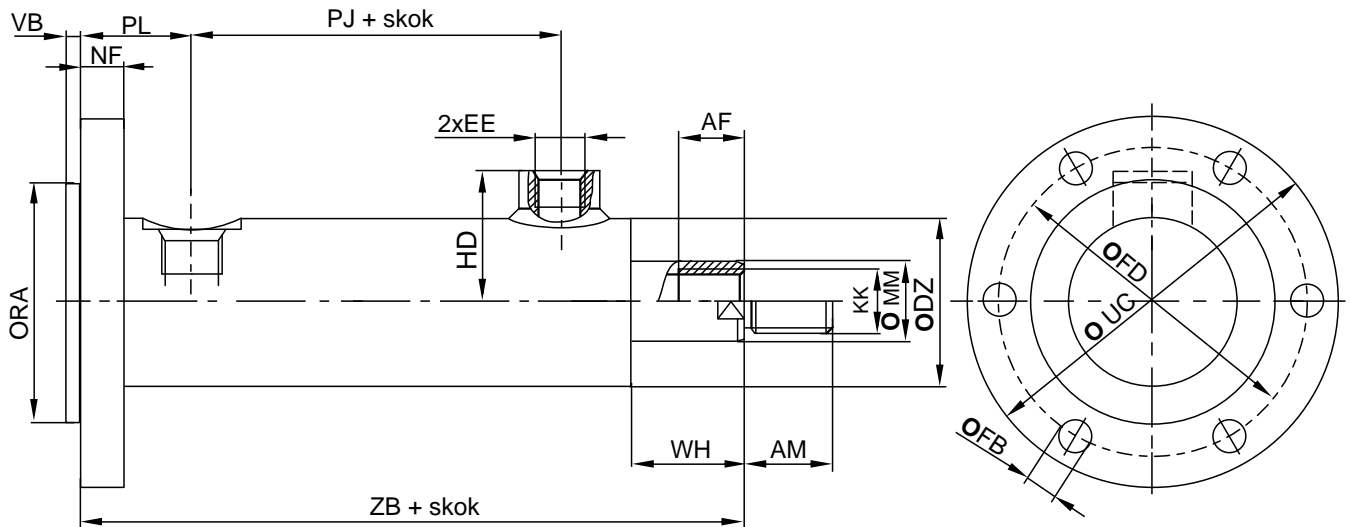
TABELA WYMIAROWA

		WYMIARY									
REDNICA D CYLINDRA		25	32	40	50	63	80	100	125	140	160
OMM*	$\frac{70}{71}$	16/18	20/22	25/22	32/28	40/36	50/45	63/56	80/70	80	100/90
	AM	14	16	18	20	22	30	36	45	50	56
	AF	16	22	22	30	36	45	50	63	75	85
	ODZ	35	40	52	62	75	95	120	145	170	190
	EE	M14x1,5	M14x1,5	M16x1,5	M16x1,5	M22x1,5	M27x2	M33x2	M33x2	M33x2	M33x2
	OFB	7	9	9	11	13,5	17	22	22	26	26
	OFD	66	85	90	106	130	175	200	230	240	280
	HD	31	35	37	43	50	62	75	87,5	98	110
	KK	M12x1,5	M16x1,5	M16x1,5	M22x1,5	M27x2	M33x2	M42x2	M48x2	M56x2	M64x2
Dotyczy grupy 71	OKL	-	-	60	70	88	108	118	144	183	230
	NF	10	12	14	16	18	19	25	30	30	35
	PJ	58	61	64	73	85	105	124	138	155	154
	PL	13	13	16	17	21	20	27	28	35	32
	ORA	50	60	65	85	100	135	150	180	185	240
	OUC	80	105	110	130	160	210	240	280	288	340
	VB	2	2	3	3	3	3	5	4	5	5
	WC	14	14	12	18	20	31	30	32	20	50
Dotyczy grupy 71	WH	12	12	4	9	7	8	8	23	6	10
	ZB	115	129	138	152	180	210	247	271	316	321

* - pierwsza liczba dotyczy rednicy tłoczyska dla grupy 70 a druga dla grupy 71

CYLINDRY HYDRAULICZNE D25 - D160

Typ mocowania: kołnierzowe dna typu F4



UWAGA: Cylindry o rednicach D25 i D32 s wykonywane na specjalne zamówienie

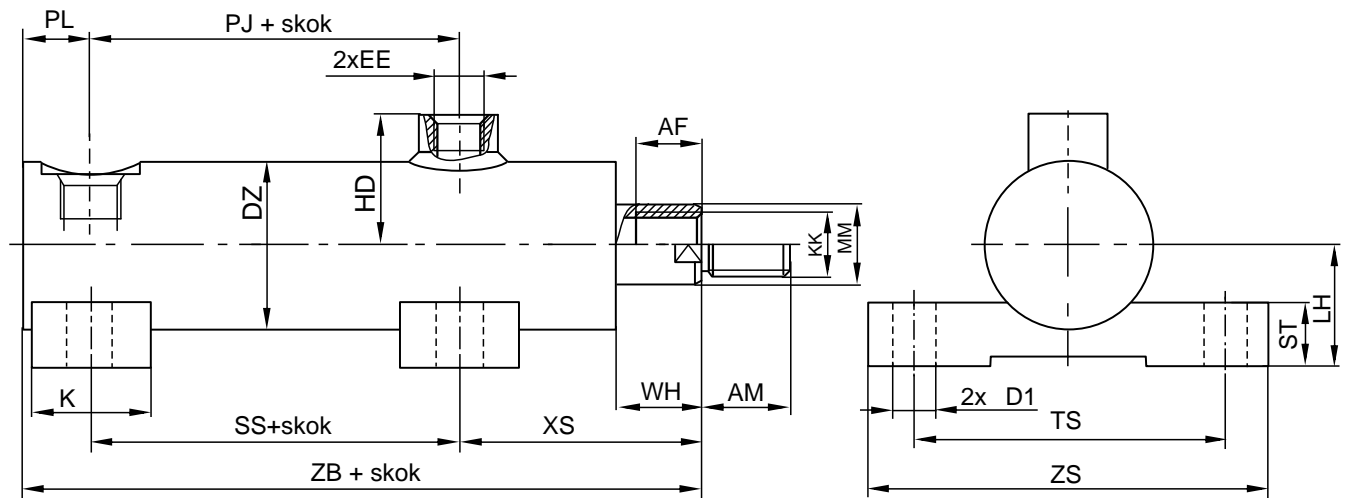
TABELA WYMIAROWA

WYMIARY										
REDNICA D CYLINDRA	25	32	40	50	63	80	100	125	140	160
OMM* $\frac{70}{71}$			25/22	32/28	40/36	50/45	63/56	80/70	80	100/90
AM			18	20	22	30	36	45	50	56
AF			22	30	36	45	50	63	75	85
ODZ			52	62	75	95	120	145	170	190
EE			M16x1,5	M16x1,5	M22x1,5	M27x2	M33x2	M33x2	M33x2	M33x2
OFB			9	11	13,5	17	22	22	26	26
FD			90	106	130	175	200	230	240	280
HD			37	43	50	62	75	87,5	98	110
KK			M16x1,5	M22x1,5	M27x2	M33x2	M42x2	M48x2	M56x2	M64x2
NF			14	16	18	19	25	30	30	35
PJ			64	73	85	105	124	138	155	154
PL			37	41	46	55	62	65	60	85
ORA			65	85	100	135	150	180	185	240
OUC			110	130	160	210	240	280	288	340
VB			3	3	3	3	5	4	5	5
WH			10	15	15	18	20	23	26	36
ZB			159	178	205	245	284	304	341	374

* - pierwsza liczba dotyczy rednicy tłoczyska dla grupy 70 a druga dla grupy 71

CYLINDRY HYDRAULICZNE D25 - D160

Typ mocowania - na łapach poprzecznych typu S2



UWAGA: Cylindry o rednicach D25 i D32 s wykonywane na specjalne zamówienie

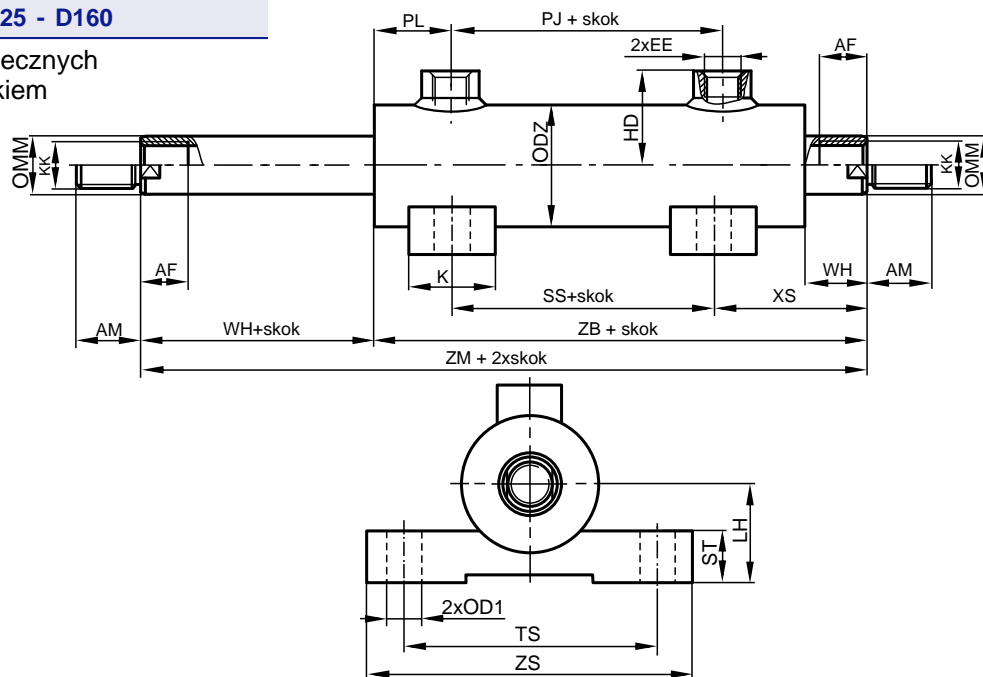
TABELA WYMIAROWA

WYMIARY										
REDNICA D CYLINDRA	25	32	40	50	63	80	100	125	140	160
MM* $\frac{70}{71}$			25/22	32/28	40/36	50/45	63/56	80/70	80	100/90
AM			18	20	22	30	36	45	50	56
AF			22	30	36	45	50	63	75	85
DZ			52	62	75	95	120	145	170	190
D1			11	14	20	20	26	26	30	33
EE			M16x1,5	M16x1,5	M22x1,5	M27x2	M33x2	M33x2	M33x2	M33x2
HD			37	43	50	62	75	87,5	98	110
K			30	35	50	50	50	60	70	75
KK			M16x1,5	M22x1,5	M27x2	M33x2	M42x2	M48x2	M56x2	M64x2
LH			31	38	44	57	68	85	95	115
PJ			64	73	85	105	124	138	166	154
PL			16	17	21	20	27	35	35	37
SS			64	73	85	105	124	138	166	154
ST			15	18	25	30	35	35	35	40
TS			83	102	124	149	172	205	220	250
WH			10	15	15	18	20	23	26	36
XS			58	62	74	85	96	108	115	99
ZB			138	152	180	210	247	281	316	326
ZS			110	130	165	190	240	255	280	310

* - pierwsza liczba dotyczy rednicy tłoczyska dla grupy 70 a druga dla grupy 71

CYLINDRY HYDRAULICZNE D25 - D160

z mocowaniem na łapach poprzecznych
typu S2 z dwustronnym tłoczyskiem



UWAGA:

Cylindry o rednicach
D25, D140 i D160
s wykonywane na specjalne
zamówienie

TABELA WYMIAROWA

WYMIARY										
REDNICA D CYLINDRA	25	32	40	50	63	80	100	125	140	160
OMM*	70 71	20/22	25/22	32/28	40/36	50/45	63/56			
AM		16	18	20	22	30	36			
AF		22	22	30	36	45	50			
ODZ		40	52	62	75	95	120			
OD1		11	11	14	20	20	26			
EE		M14x1,5	M16x1,5	M16x1,5	M22x1,5	M27x2	M33x2			
HD		35	37	43	50	62	75			
K		30	30	35	50	50	50			
KK		M16x1,5	M16x1,5	M22x1,5	M27x2	M33x2	M42x2			
LH		-	31	38	44	57	68			
PJ		-	47	59	72	92	114			
PL		-	48	47	59	67	86			
SS		-	47	59	72	92	114			
ST		-	15	18	25	30	35			
TS		-	83	102	124	149	172			
WH		12	10	15	15	18	20			
XS		-	58	62	74	85	96			
ZS		-	110	130	165	190	240			
ZM		-	163	183	220	262	306			

* - pierwsza liczba dotyczy rednicy tłoczyska dla grupy 70 a druga dla grupy 71

CYLINDRY HYDRAULICZNE D40 - D160

z uchem dna z łykiem wahlwym typu P3

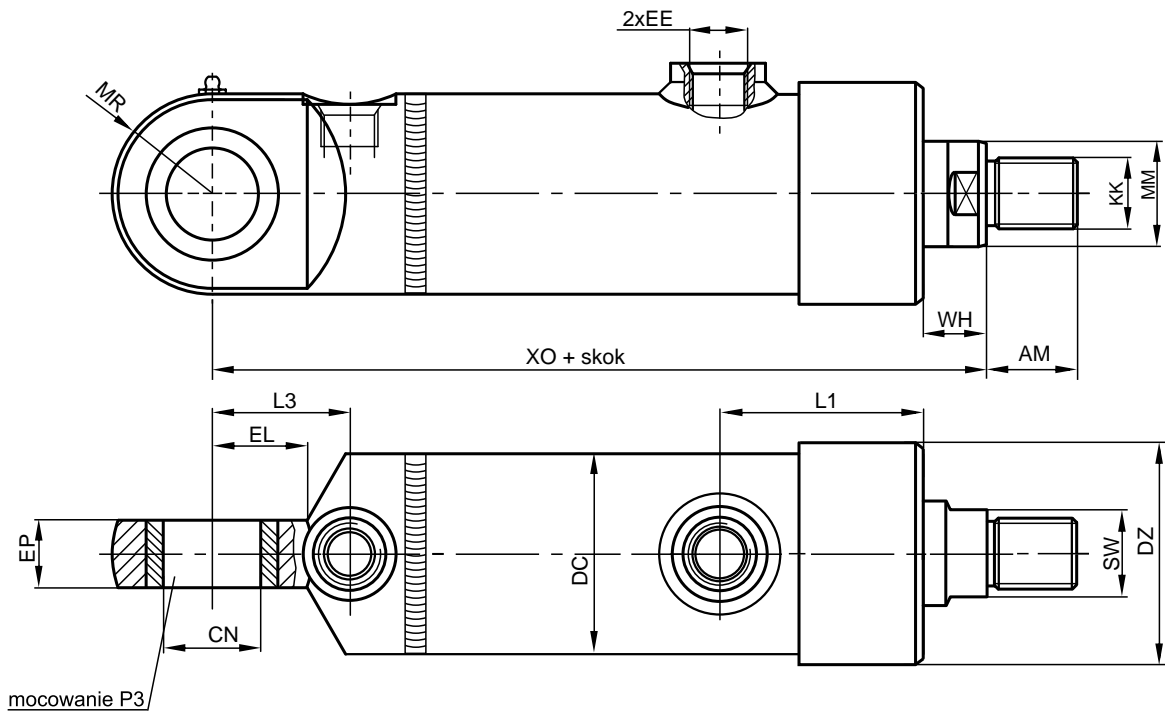


TABELA WYMIAROWA

WYMIARY									
REDNICA D CYLINDRA	40	50	65	80	100	110	125	140	160
MM	20	25	32	40	50	63	70	70	80
AM	18	22	30	35	40	40	45	55	65
CN	20	30	40	50	60	60	70	80	80
DC	52	65	80	95	120	130	145	170	185
DZ	57	71	88	104	133	141	158	175	206
EE	M12x1,5	M16x1,5	M20x1,5	M20x1,5	M27x2	M27x2	M27x2	M27x2	M33x2
EL	22	29	38	53	65	65	70	80	80
EP	20	30	40	40	60	60	70	70	70
KK	M16x1,5	M20x1,5	M24x1,5	M30x1,5	M39x2	M45x2	M48x2	M48x2	M52x2
L1	60	72	78	89	97	104	120	124	122
L3	38	48	62	79	92	92	100	120	120
MR	25,5	31,5	40	50	65	70	80	87,5	92,5
SW	16	21	27	36	46	55	60	60	70
WH	29,5	32	25	34	35	40	33	38	50
XO	191	220	255	295	339	355	387	416	460

CYLINDRY HYDRAULICZNE D40 - D160

- z uchem dna z łożyskiem przegubowym typu P5

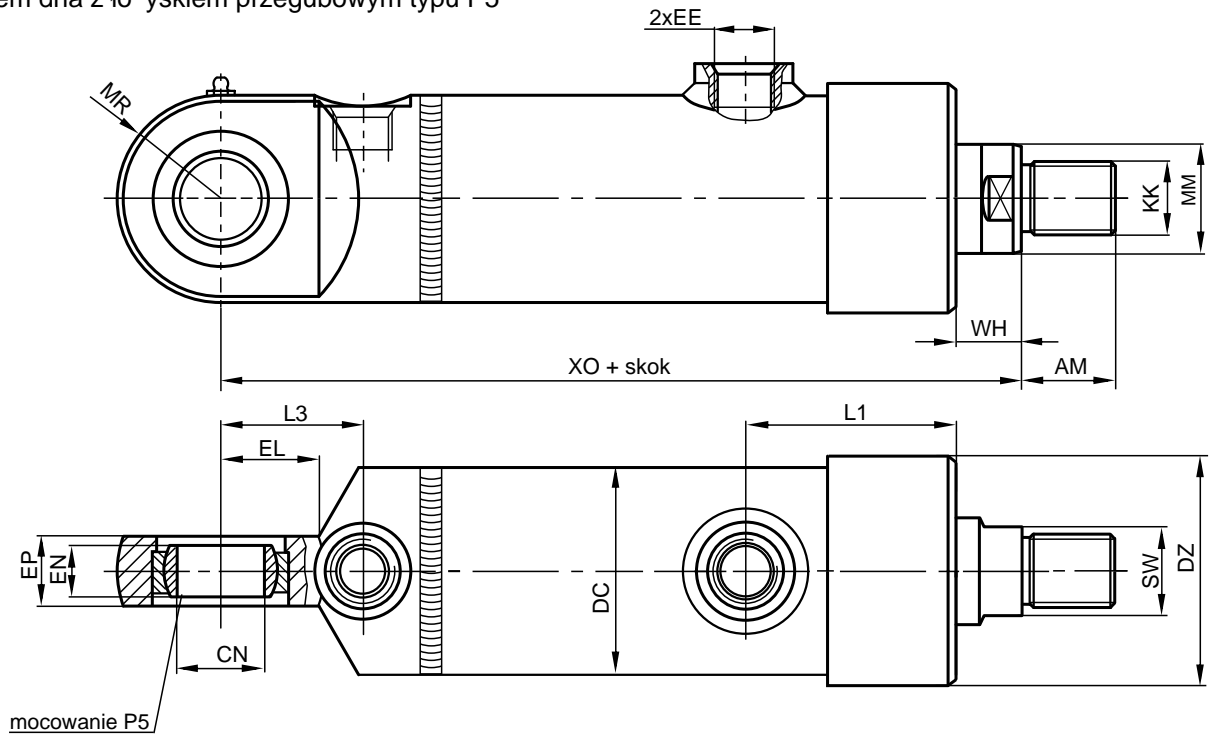


TABELA WYMIAROWA

WYMIARY									
REDNICA D CYLINDRA	40	50	65	80	100	110	125	140	160
MM	20	25	32	40	50	63	70	70	80
AM	18	22	30	35	40	40	45	55	65
CN	20	30	40	50	60	60	70	80	80
DC	52	65	80	95	120	130	145	170	185
DZ	57	71	88	104	133	141	158	175	206
EE	M12x1,5	M16x1,5	M20x1,5	M20x1,5	M27x2	M27x2	M27x2	M27x2	M33x2
EL	22	29	38	53	65	65	70	80	80
EN	16	22	28	40	50	50	60	65	65
EP	20	30	40	40	60	60	70	70	70
KK	M16x1,5	M20x1,5	M24x1,5	M30x1,5	M39x2	M45x2	M48x2	M48x2	M52x2
L1	60	72	78	89	97	104	120	124	122
L3	38	48	62	79	92	92	100	120	120
MR	25,5	31,5	40	50	65	70	80	87,5	92,5
SW	16	21	27	36	46	55	60	60	70
WH	29,5	32	25	34	35	40	33	38	50
XO	191	220	255	295	339	355	387	416	460